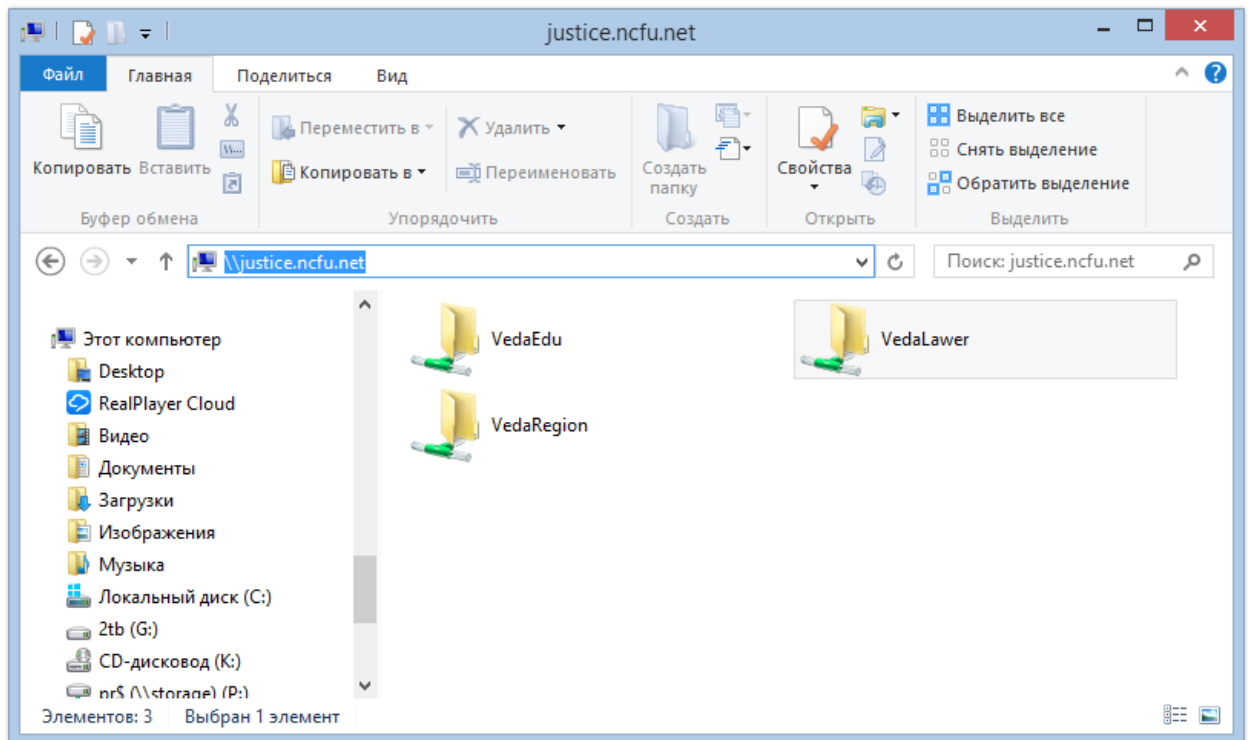


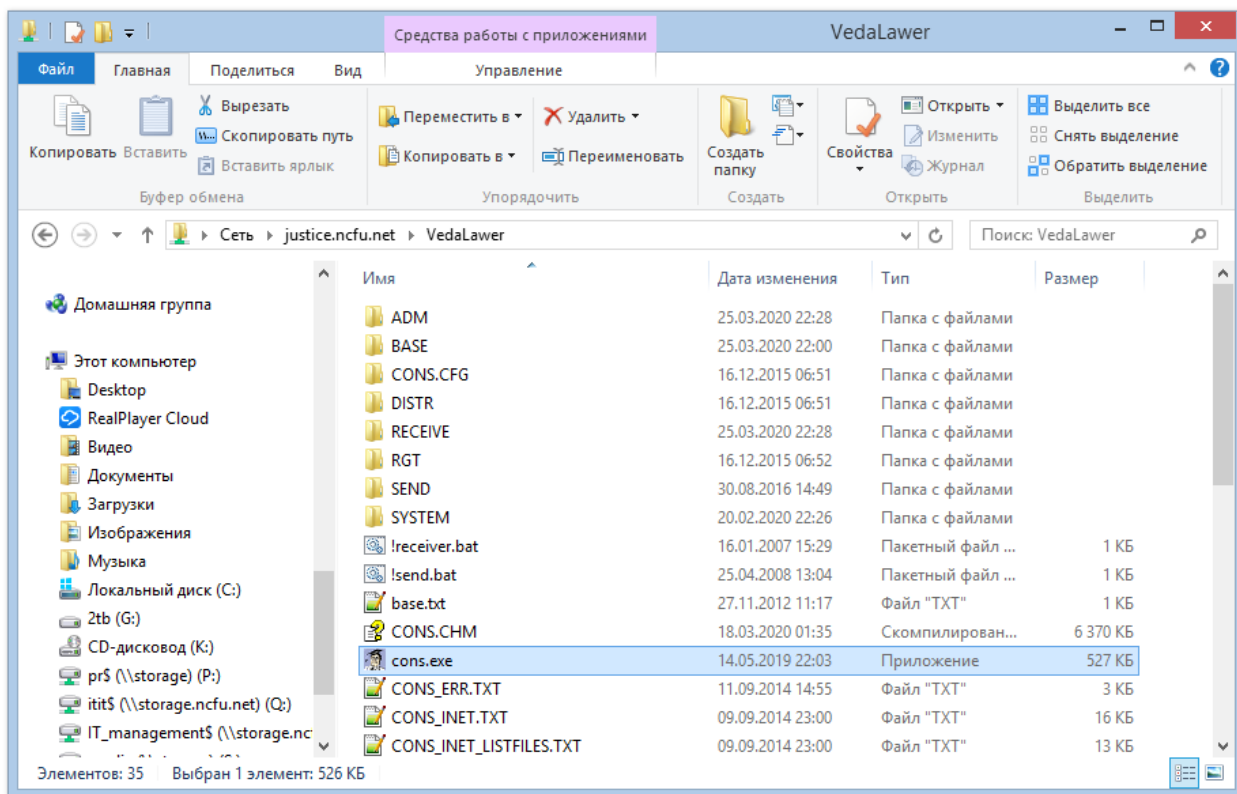
## Инструкция для использования ИСС «Консультант+»

Эти действия необходимо выполнить единоразово. После чего на рабочем столе появится ярлык Консультант+. Дальнейшее использование ярлыка не потребует дополнительных действий.

Для первого запуска справочной системы «Консультант+» необходимо ввести в адресной строке Проводника адрес сетевой папки «\\justice.ncfu.net» и нажать Enter.



Перейти в папку «VedaLawer» и запустить исполняемый файл системы «cons.exe»



**Внимание!** При первом запуске система предложит создать локальную папку пользователя на диске C: – «C:\ConsUserData».

При использовании приложения на компьютере достаточно подтвердить конфигурацию. При использовании системы на виртуальной машине (VDI) необходимо изменить настройку на диск D: – «D:\ConsUserData»