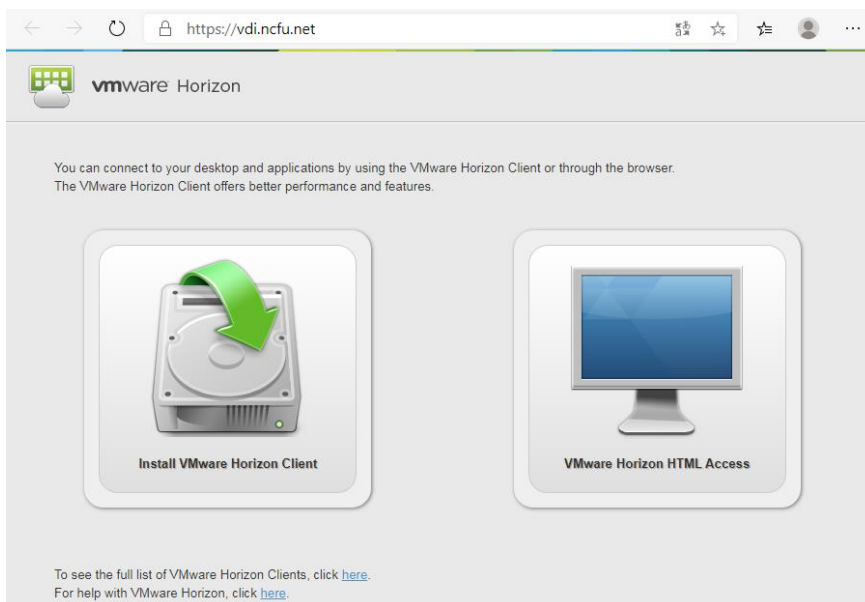


Инструкция по использованию персонального рабочего места, предоставляемого с использованием технологии VDI для удаленной работы в корпоративной сети СКФУ.

1) Для получения доступа к виртуальному рабочему месту с использованием персонального компьютера необходимо установить приложение **VMWare Horizon Client** или **подключиться с использованием стандартного Интернет-браузера**. Для этого в браузере необходимо зайти на адрес <https://vdi.ncfu.net> и выбрать один из режимов

- С использованием клиента (**Install VMWare Horizon Client**) – рекомендуется
- С доступом из браузера, без установки клиента (**VMWare Horizon HTML Access**)



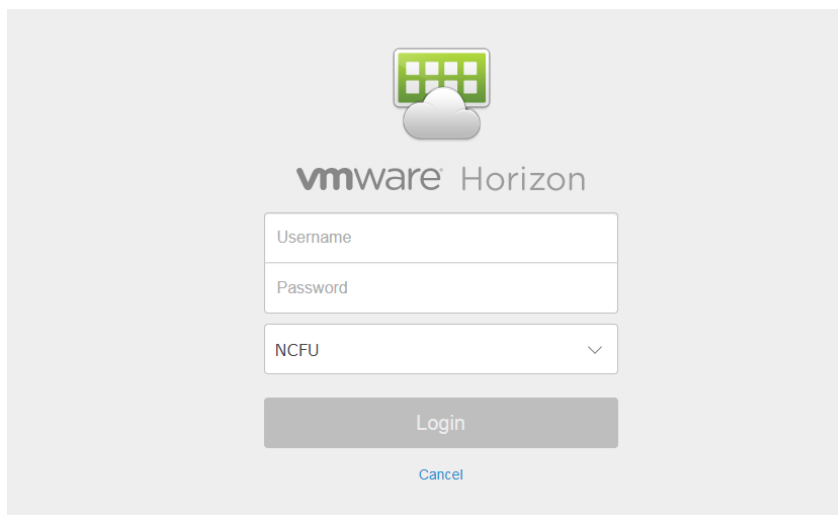
В первом варианте будет выполнен переход на сайт VMWare где необходимо скачать и установить клиент, либо скачать по прямой ссылке <https://owncloud.ncfu.ru/VMware-Horizon-Client.exe>

Product	Release Date
VMware Horizon Client for Windows	2018-12-13
VMware Horizon Client for Windows	2018-12-13
VMware Horizon Client for Windows 10 UWP	2018-12-13
VMware Horizon Client for Windows 10 UWP for x86-based & 64-bit devices	2018-12-13

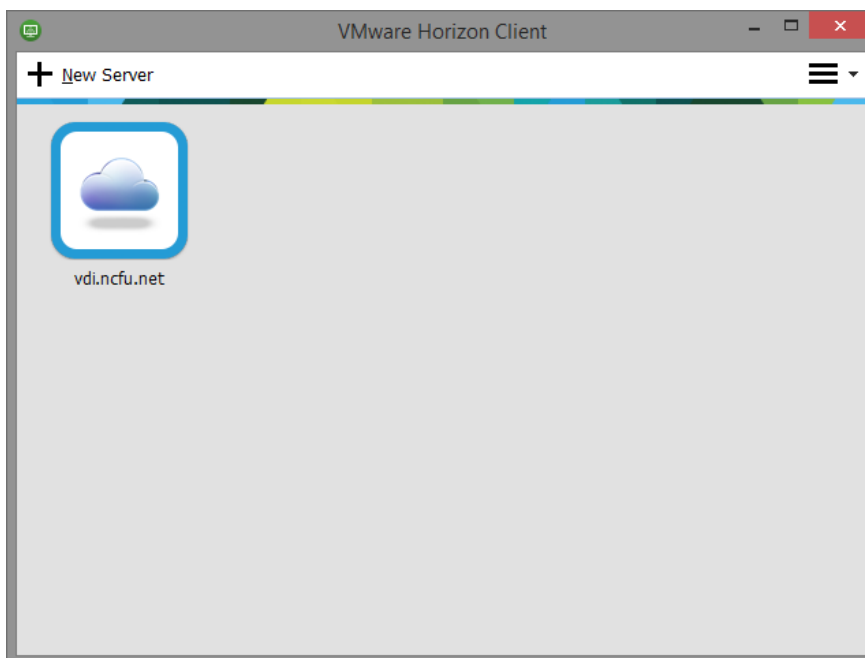
2) Доступ к рабочему месту осуществляется с доменной учетной записью, предоставляемой каждому сотруднику университета. В случае отсутствия учетной записи необходимо обратиться к IT администратору корпуса для ее получения.

Если у вас есть корпоративная электронная почта (@ncfu.ru) имя ящика и пароль совпадают с вашей учетной записью.

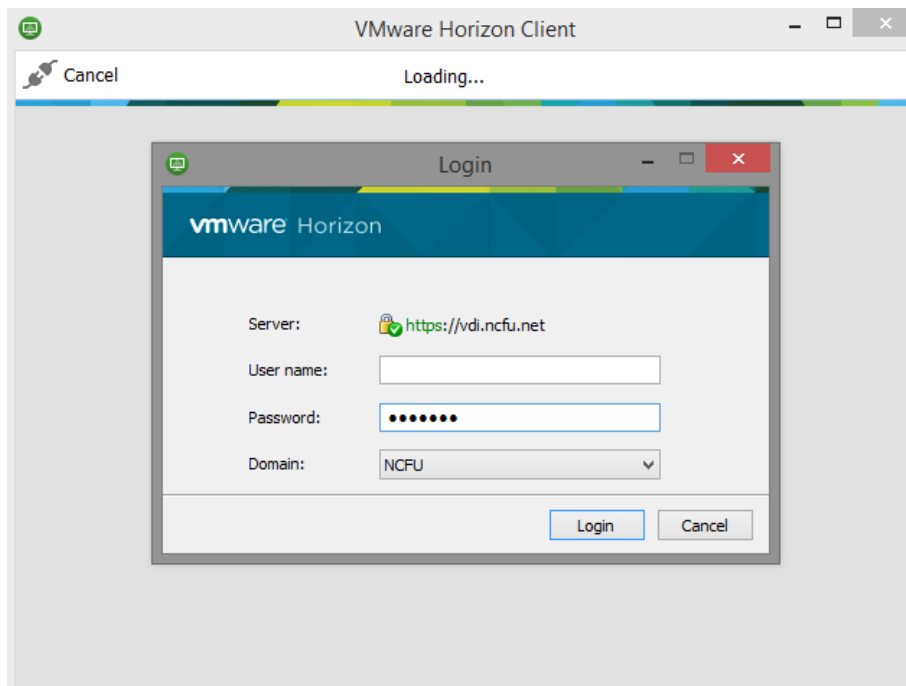
В варианте HTML доступа будет открыта страница в браузере с доступом к виртуальной машине не требующее установки клиента



Если был установлен клиент для работы с виртуальной машиной, запустите его, в качестве сервера подключения необходимо указать **vdi.ncfu.net** нажав кнопку **New Server**.

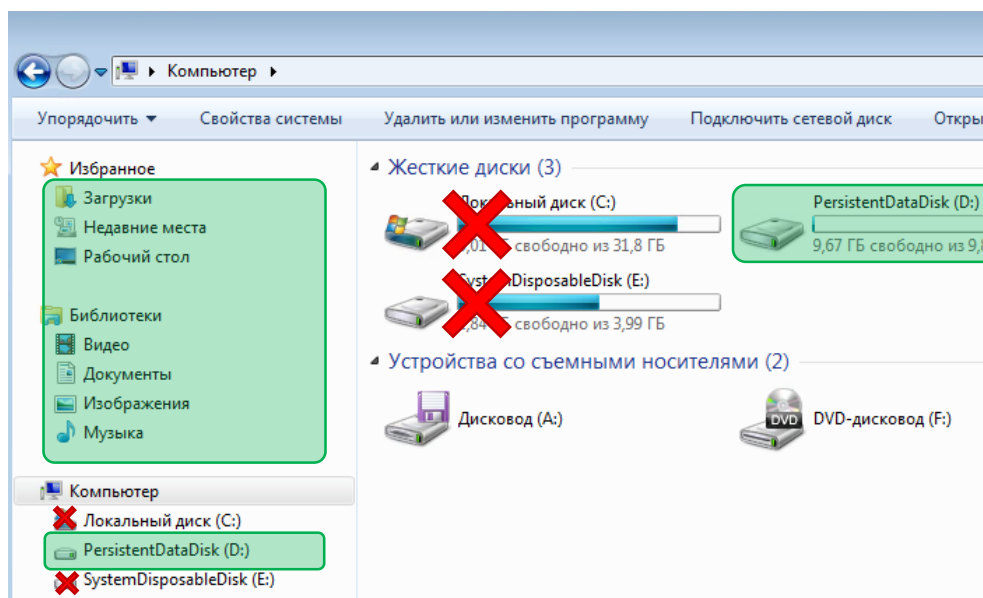


После кликните на vdi.ncfu.net для входа



3) Далее выберете пул виртуальных машин «Подразделения СКФУ»

4) В виртуальной машине пользователю доступны диски: C, D и E. Диск D (PersistentDataDisk) является основным хранилищем любых данных пользователя. Документы, фотографии и параметры среды сохраняются на диске D. Если необходимы дополнительные папки их так же можно создавать на диске D.



Допустимые места хранения данных

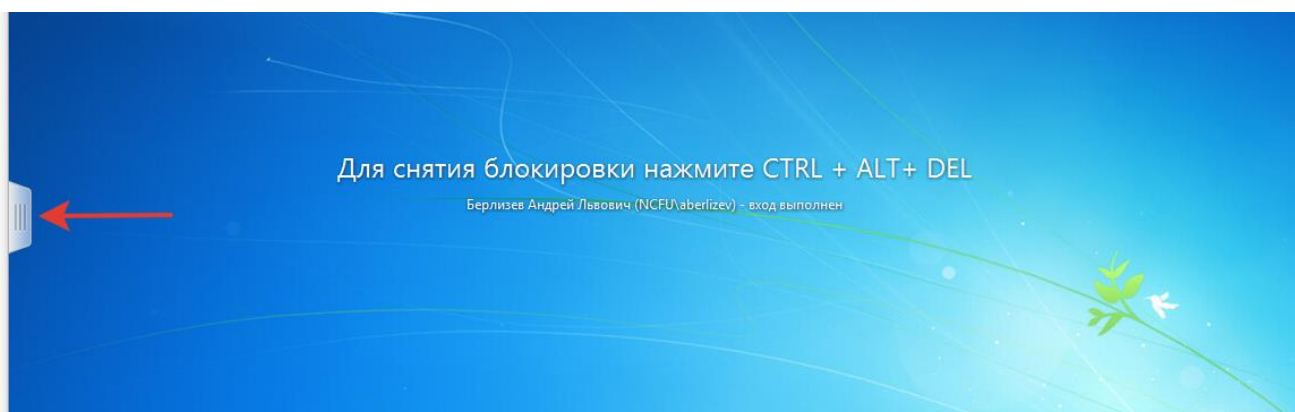
ВНИМАНИЕ! Все документы и рабочие файлы необходимо хранить только на диске **D**. В случае их сохранения на диске C или E, данные будут автоматически удалены в процессе планового обслуживания системы. Восстановление удаленных подобным образом документов **технически** невозможно.

Установка дополнительного ПО администратором возможна, оно будет доступно до следующего планового обслуживания, после чего перечень установленного ПО будет возвращен к стандартному.

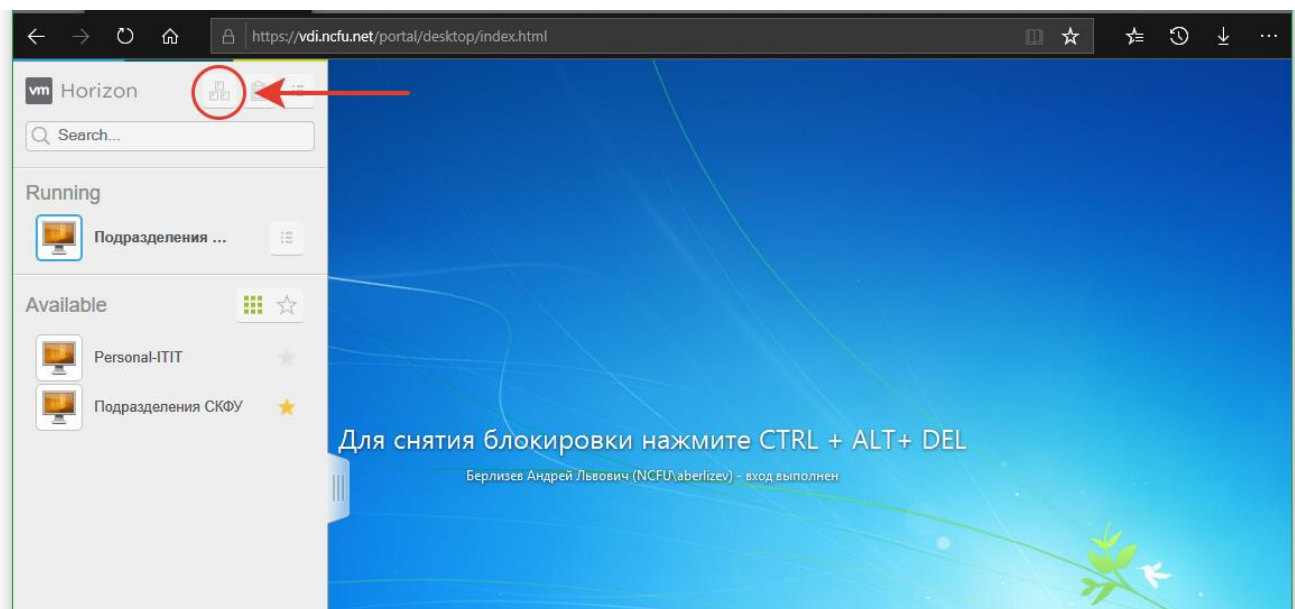
5) Несмотря на работу в виртуальной среде пользователь несет ответственность за сохранность своих данных. Рекомендуется проводить резервное копирование своих данных также, как и при работе с обычным компьютером: на сетевой диск, на диск локального компьютера или внешние носители. Для дополнительной консультации по резервному копированию можно обратиться к IT администратору.

6) Принтеры и другие периферийные устройства, настроенные на компьютере будут автоматически доступны и в виртуальной машине. Если какое-то из устройств не доступно в виртуальной среде, обратитесь к IT администратору (некоторые устройства могут оказаться несовместимыми).

7) В случае если Вы используете подключение к виртуальной машине с использованием Интернет-браузера (**VMWare Horizon HTML Access**) следует иметь ввиду, что при блокировке системы при ее длительном простое для разблокировки требуется нажатие Ctrl+Alt+Del. Для того что бы удаленный компьютер воспринял это нажатие необходимо на клавиатуре вашего компьютера нажать **Ctrl+Alt+Ins**, либо «кликнуть» мышкой по закладке в левой части экрана как это показано ниже

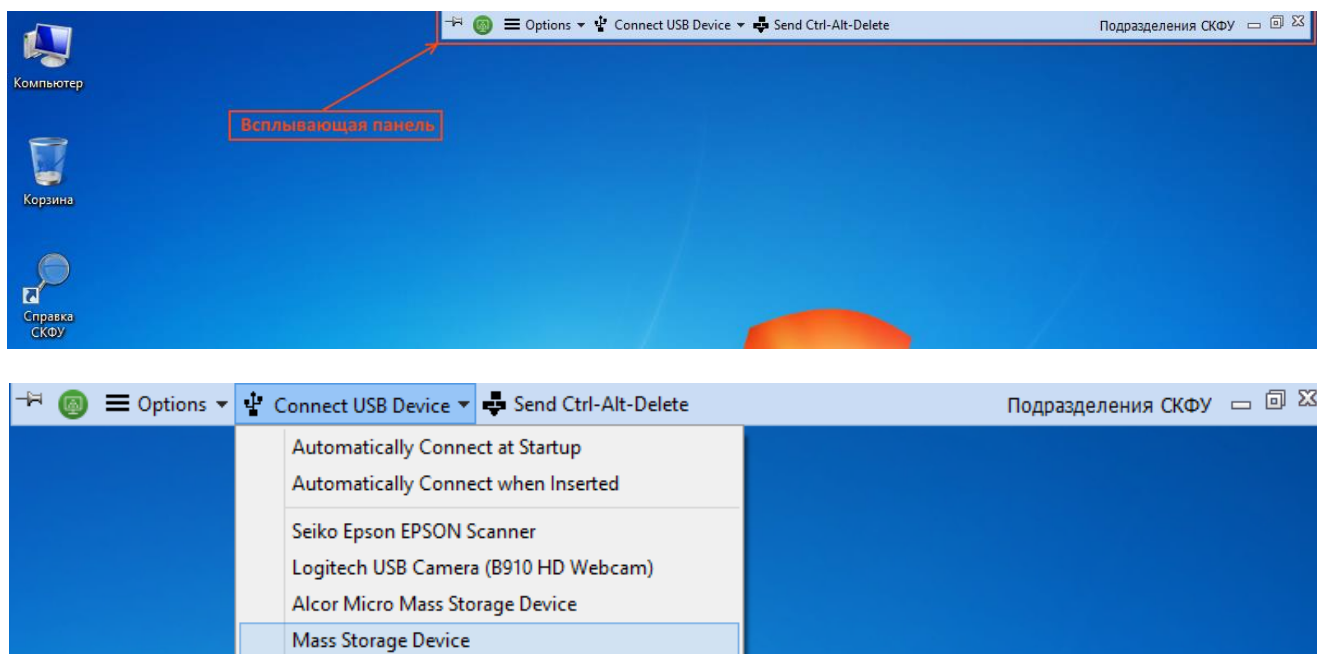


Далее необходимо нажать иконку «Send Ctrl+Alt+Del». Далее «кликнуть» мышкой по иконке своей учетной записи и ввести пароль.



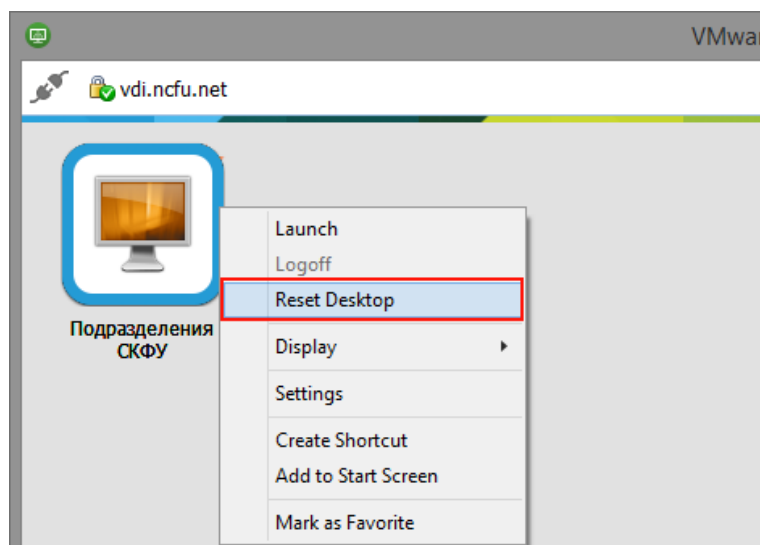
Дальнейшие пункты актуальны только для пользователей, работающих на компьютере. Для работы с использованием HTML доступа эти опции недоступны.

8) Если периферийное устройство не появилось в системе автоматически, его подключение (в некоторых случаях таких как сканер, USB накопитель, web-камера), осуществляется с использованием всплывающей панели инструментов, расположенной вверху экрана виртуальной машины.



В меню **Connect USB Device** можно выбрать, какое из устройств будет подключено. В случае, если устройства необходимо подключаться автоматически, пользователь должен выбрать один из пунктов **Automatically Connect at Startup** (добавлять при входе в систему) или **Automatically Connect when Inserted** (добавлять при подключении устройства к usb-порту).

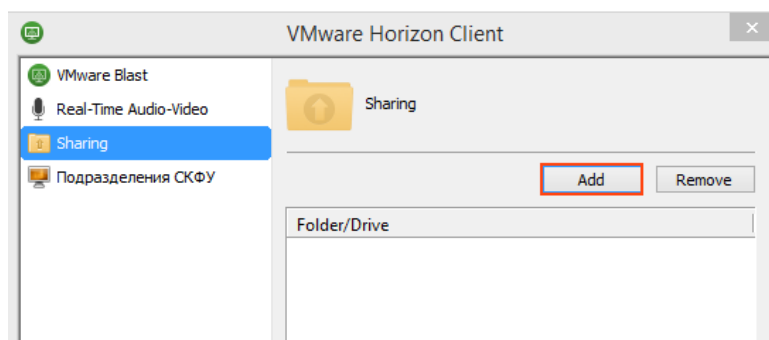
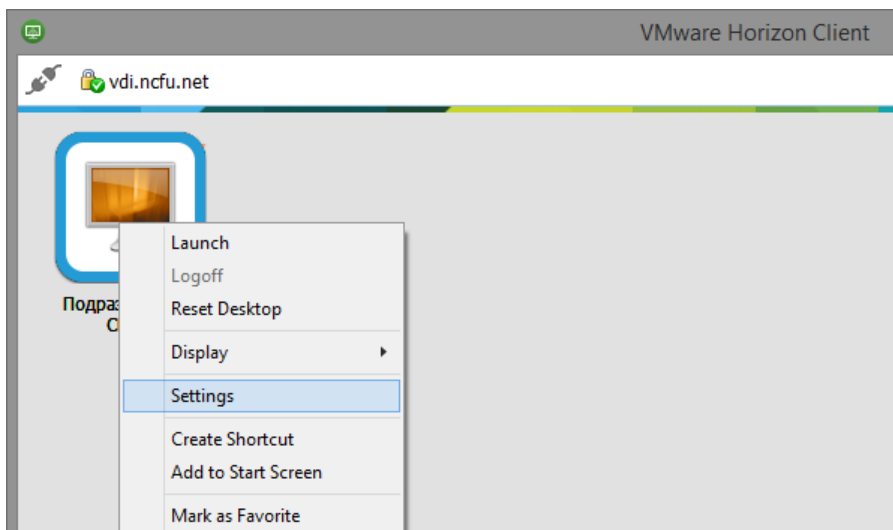
9) В случае, если виртуальная машина «зависла» и не реагирует на действия пользователя или длительное время (20 и более минут) к ней невозможно подключиться, есть возможность перезагрузить её из контекстного меню, выбрав пункт **Reset Desktop**.



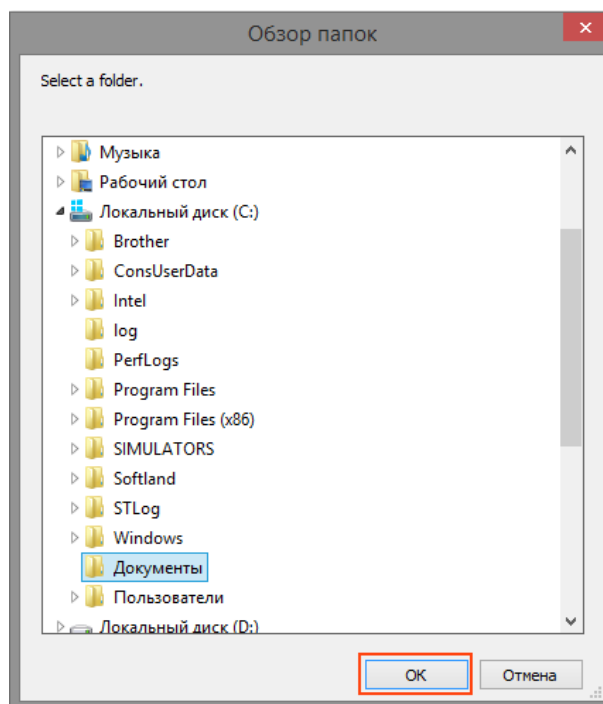
Если имеется возможность, то виртуальную машину желательно перегружать из операционной системы **Меню Пуск – Перезагрузить**. Несмотря на то, что при закрытии клиента без завершения

работы самой виртуальной машины ее состояние сохраняется до следующего сеанса, пользователю рекомендуется сохранять все данные и закрывать запущенные приложения.

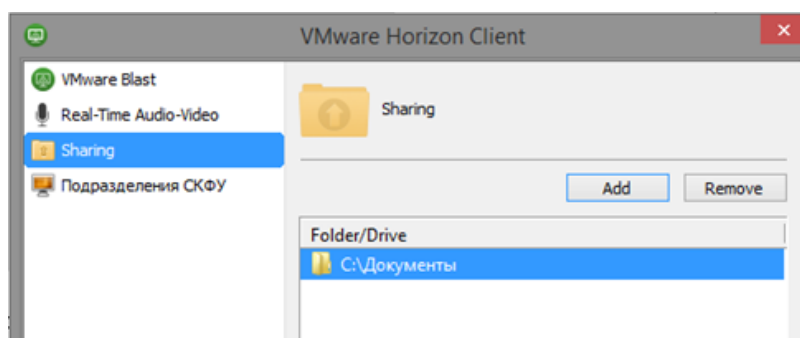
10) ***Данная опция может быть доступна не во всех клиентах.** В окне приложения VMWare Horizon Suite существует возможность изменить некоторые параметры работы виртуальной машины. Нажатием правой кнопки мыши на значке вызываем контекстное меню. Выбираем пункт меню **Settings** (Параметры).



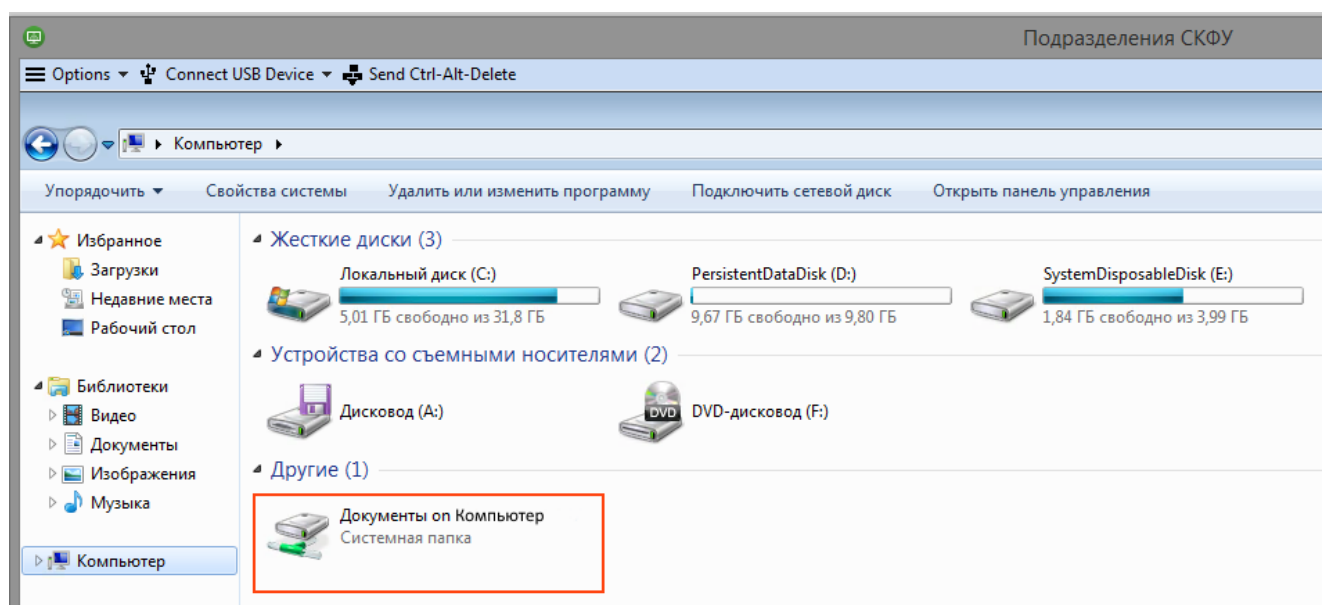
Закладка **Sharing** (Доступ) позволяет из виртуальной машины получить доступ к папкам на рабочем компьютере. Для подключения папки необходимо нажать кнопку **Add** (Добавить). В появившемся окне выбрать нужную папку и нажать **OK**.



После этого выбранная папка появится в списке



В виртуальной машине в окне **Мой компьютер** добавится сетевая папка с тем же именем, что и папка на персональном компьютере. Флэш-накопители появляются аналогичным образом автоматически. В этом случае использовать меню Connect USB Device ненужно.



Управление инфраструктуры информационных технологий СКФУ